

## Des projets mis en place

Les assistantes maternelles ont participé à la mise en place d'un répertoire de chansons que leur chantaient leurs propres grand-mères .... Entraînées par Patricia Paulus, elles vont avec les enfants qu'elles accueillent, être en mesure de se rendre en chansons dans les deux EHPAD de Pleyben Yann d'Argent et Jef Le Penven et celui d'Huelgoat EHPAD Mont Leroux

Séquence Zenitude chez Ty RAM...

**Yoga et Qi Gong !** Pour vous les adultes, pour les petits aussi...

Qui a un tapis ? Merci de nous faire signe...Rapidement.

Si tout se passe bien un CD va voir le jour !

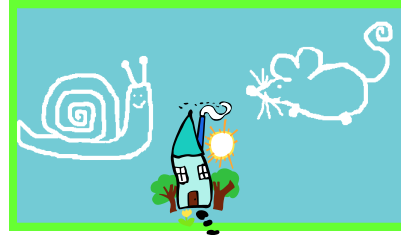
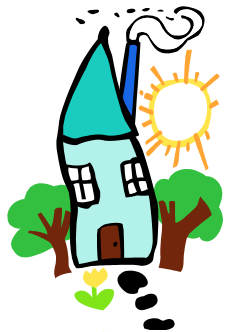
Nouveauté !

Des ateliers à l'école de musique de Brasparts, ouverts à tous, parents, assistantes maternelles,

Venez nous rejoindre !

**ZOOM sur SPECTACLE BB, cie Tutti**

Pour les enfants de 6 à 18 mois. Deux petites lettres suffisent à comprendre que ce spectacle est destiné aux bébés : deux musiciennes respectivement au violoncelle et alto qui jouent en acoustique sur des tonalités douces qui embrassent les bébés au fil de leurs mouvements. **Un accueil des enfants +grands ou + petits est proposé par le RAM.** <http://www.larural.fr/spectacle/jeune-public-pouce-bb-association-tutti-creon-gironde/>



## Ty Ram infos

Février, Mars, Avril 2017, N°28

Ty Ram  
02.98.26.69.68 (poste 3)  
rpam@epal.asso.fr

La lettre d'informations  
du Relais Parents Assistant(e)s Maternel(le)s  
Monts d'Arrée Communauté, Communauté de  
communes de Pleyben-Châteaulin-Porzay

### De nous à vous ... !

Venez, Parents, Professionnel, Enfant... profiter des événements des semaines de la petite enfance sur tout le Finistère... Programmation auprès de nous ou sur <https://lessemainespetiteenfance29.wordpress.com/>



La petite enfance :

L'âge des premières sensations, des premières émotions, des premières découvertes...

Quel meilleur moment pour s'ouvrir à l'Art et au spectacle vivant ?

Bon spectacle ! Gaëlle et Fanny

Accueil téléphonique :  
Lundi, Mercredi et  
Jeudi 13h-15h

Accueil sur rdv :  
Contacter l'animatrice

Ateliers d'éveil  
itinérants:  
Mardi, Mercredi,  
Jeudi, Vendredi et  
Samedi 9h30-11h30  
(Cf. programme)

**Ty Ram**  
- Monts d'Arrée C  
12, Rte de  
Plonévez du Faou  
29530 Loqueffret  
- Maison de l'enfance  
Place Pierre Cloarec  
29190 Pleyben

Les semaines de la petite enfance sur votre territoire:

Spectacle BB à Châteaulin,

Conférence débat à Pleyben « Crie, colère, frustration chez l'enfant »,

Atelier BB motricité à Gouézec,

Renseignements et inscriptions auprès de votre RAM !

En collaboration avec la MPT Polysonnance de Châteaulin



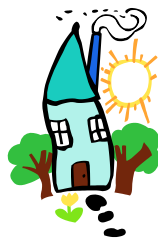
# Programme Ty Ram

<sup>A</sup> signifie que ces temps sont ouverts uniquement aux assistant(e)s maternel(le)s

<sup>P</sup> signifie que ces temps sont ouverts aux parents

Rappel pour les assistant(e)s maternel(le)s : il est impératif de fournir pour chaque enfant présent en atelier ou au spectacle les autorisations parentales (participation à des rencontres et/ou activités adultes-enfants et droit à l'image) MERCI

**Il est impératif de s'inscrire ainsi que les enfants pour chaque atelier soit par mail ou par téléphone. MERCI**



## Programmation de Fanny

Février / Mars / Avril	Mardi 28	Eveil au Yoga avec Mélody <sup>A</sup>	10h	Gouézec (salle sous la mairie)
	Jeudi 2	Poussons la chansonnette avec Patricia <sup>A</sup>	10h	Pleyben (EHPAD, Yann d'Argent)
	Vendredi 3	Spectacle BB <sup>A &amp; P</sup>	9h30 ou 11h	Châteaulin (MPT Polysonnance)
	Mardi 7	Malle à Histoires <sup>A &amp; P</sup>	10h	Lothey (Bibliothèque)
	Jeudi 9	Poussons la chansonnette avec Patricia <sup>A</sup>	10h	Pleyben (EHPAD, Yann d'Argent)
	Jeudi 9	Conférence « Crie, colère, frustration » L. Kerbarh	20h	Pleyben (maison de l'enfance)
	Mardi 14	Ty Réfléchi bien, la formation <sup>A</sup>	10h	Cloître Pleyben (salle des fêtes)
	Jeudi 16	Poussons la chansonnette avec Patricia <sup>A</sup>	10h	Pleyben (EHPAD, Jef Le Penven)
	Samedi 18	Atelier BB motricité <sup>A &amp; P</sup>	10h	Gouézec (salle de la Roche du feu)
	Jeudi 23	Fanny est en formation		
	Mardi 28	Eveil au Yoga avec Mélody <sup>A</sup>	10h	Lennon (salle des associations)
	Jeudi 30	Eveil au Qigong avec Nathalie <sup>A</sup>	10h	Pleyben (maison de l'enfance)
	Jeudi 6	Poussons la chansonnette avec Patricia <sup>A</sup>	10h	Pleyben (EHPAD, Jef Le Penven)

## Programmation de Gaëlle

Mars / Avril	Vendredi 3	Poussons la chansonnette avec Patricia <sup>A</sup>	10h	Huelgoat (école, maternelle)
	Vendredi 3	Spectacle BB <sup>A &amp; P</sup>	10h ou 11h	Châteaulin (MPT Polysonnance)
	Mardi 7	A vos tabliers <sup>A</sup>	9h45	Lopérec (au dessus salon de coiffure)
	Mercredi 8	Eveil musical avec Elvira <sup>A &amp; P</sup>	10h	Brasparts (espace Guyader)
	Jeudi 9	Conférence « Crie, colère, frustration » L. Kerbarh	20h	Pleyben (maison de l'enfance)
	Mardi 14	Ty réfléchi bien, la formation <sup>A</sup>	10h	Cloître Pleyben (salle des fêtes)
	Samedi 18	Malle à histoires <sup>A &amp; P</sup>	10h30	Saint Rivoal (Bibliothèque)
	Mardi 21	Poussons la chansonnette avec Patricia <sup>A</sup>	10h	Huelgoat (EHPAD Mont Leroux)
	Mardi 28	Malle à Histoires <sup>A &amp; P</sup>	10h	La Feuillée (Bibliothèque)
	Mercredi 29	Eveil au Qigong avec Nathalie <sup>A</sup>	10h	Brennilis (Centre Enfance Jeunesse)

Laurence KERBARH animera cette soirée autour d'exemples du quotidien afin d'aider les parents et les professionnels à poser un cadre aux enfants dans la bienveillance....

2 dates sont retenues pour une chouette soirée à Pleyben Maison de l'enfance pour l'enregistrement de vos chansons préférées....

**Mercredi 29 ou vendredi 31 mars !**

Si vous avez envie de participer à cette idée géniale, je vous laisse me contacter... Fanny